

令和3年度 事業報告書

第 6 期

自 令和 3年 4月 1日
至 令和 4年 3月 31日

社会福祉法人 悠久会
特別養護老人ホーム ひかる苑

目 次

§ は じ め に §	1
1 法人及び施設の概要	3
(1) 法人の概況	3
(2) 施設の概要	3
2 法人及び施設の組織体系	4
3 役員名簿	5
4 職員配置状況	5
5 事業実績	6
【 概 要 】	6
【 事 務 局 】	6
(1) 理事・評議員会の開催状況	6
(2) 監事監査の実施	7
(3) 職員研修の実施	8
(4) 非常災害対策の実施	9
(5) 利用者からの金銭等の預かり管理	9
(6) 事故発生時の対応及び苦情処理	9
(7) 協力病院等との委託契約	9
【 介 護 部 門 】	9
(1) 施設の利用状況	10
(2) 日常生活行動能力及び心身機能	11
(3) 入居者の生活状況	11
【 栄 養 管 理 】	12
(1) 給食状況	13

令和3年度事業報告

§ は じ め に §

本年度も新型コロナウイルス感染症に対する緊張を強いられた一年でした。一時期は発表される感染者数も減り、ご家族との面会もパーティーションを間に立ててですが、サロンで直接会って頂くことも行わせて頂きました。しかしまた感染者数が増え、まん延防止等重点措置が決定されたことからガラス窓越し面会に戻させて頂き、現在に至っております。ひかる苑の近隣の施設でもコロナ感染のクラスターが発生しておりますが、ひかる苑は今のところ一度もクラスターを発生させることなく過ごしてまいりました。これは職員が日々努力した賜物であると思います。ただこのような状況が2年以上続き、面会時間も平日の午後2時から4時までと制限させて頂いていることから、面会に来られる御家族様も一部の限られた方になってきています。ご家族様も思うように面会ができず、ご心配されておられると思います。その中で入所者様は身体機能の低下等が顕著になってこられており、コロナ前のような時間や曜日の制限のない面会が早く再開できることを願うばかりです。

このような状況ですが、少しでも入所様に楽しんで頂けるように限られた中でも職員が工夫し、各ユニット単位でのお花見ドライブやケーキバイキング、お茶会等の行事や季節の行事食の提供を行って参りました。また施設内の飾りも季節に応じて、正月飾りやひな人形、鯉のぼり、七夕、クリスマスツリー等を行い、季節を感じて頂けるようにさせて頂きました。

発表される感染者数は少なくはなっていますが、まだ油断できない状況です。職員の毎日の検温や手洗い、消毒、マスク着用を徹底することや私生活でも感染リスクを避ける行動をとることは今後も継続してまいります。

このように面会が自由にできない状況ですが、ご家族様への毎月の近況報告や写真の送付は今も継続させて頂いており、ご家族様からも「楽しみにしています。いつもありがとうございます。」等の感謝のお言葉を頂き、励みになっています。

現場職員の不足はまだ継続しており、職員の確保が課題になっておりますが、入所者数は満床を維持しております。また昨年来の案件でありました空床ショートを今年の7月下旬頃から開業させて頂く予定でございます。

消耗品の共和病院との共同仕入れによる経費の削減等も行っていました。また経営的には厳しい状況ではございますが、今後ともよろしくご指導、ご協力くださいますようお願い申し上げます。

今後ともよろしくご指導、ご協力くださいますようお願い申し上げます。

社会福祉法人 悠久会
特別養護老人ホーム ひかる苑

理事長 添田 晴雄
施設長 藤田美智子
副施設長 松本 義則

1 法人及び施設の概要

(1) 法人の概況

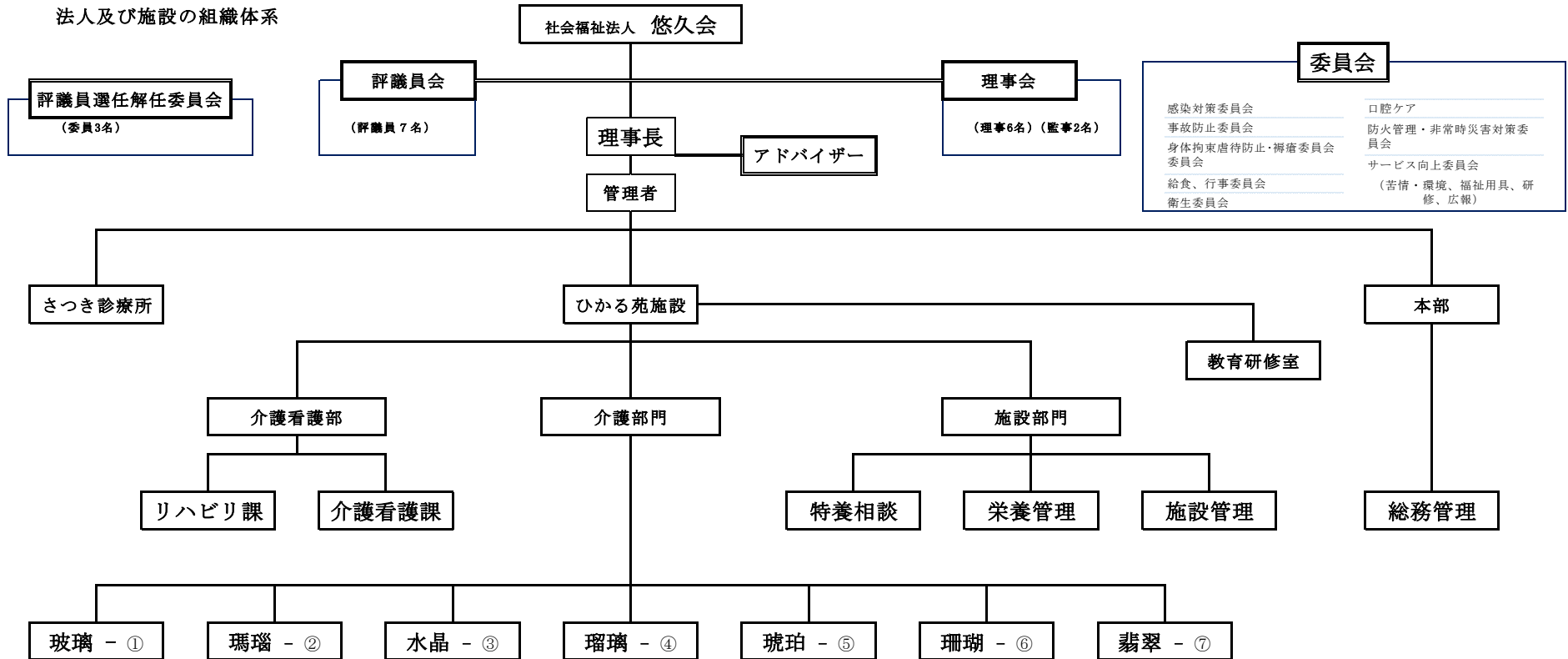
①	法人名	社会福祉法人 悠久会	
②	主たる事業	第1種社会福祉事業	
		特別養護老人ホーム	
③	基本理念	共に生き 共に喜び 共に感謝する	
④	設立年月日	平成29年1月19日	
⑤	所在地	〒601-1378	
		京都市伏見区醍醐川久保町18番1	
		Tel 075-573-2129	
		Fax 075-573-2150	
⑥	理事長	添田 晴雄	

(2) 施設の概要

①	施設の名称	特別養護老人ホーム ひかる苑	
②	認可年月日	平成29年1月16日	
③	所在地	京都市伏見区醍醐川久保町18番1	
④	利用者定員	ユニット型入所	10名 × 7ユニット
⑤	敷地面積	1,762.87 m ²	
⑥	建物	ア 構造 鉄骨造合金メッキ鋼板葺き イ 延床面積 3165.59 m ²	4階建
⑦	設備・装置	スプリンクラー設備・エレベーター2基	
⑧	施設長	藤田美智子(令和2年4月1日就任)	

2 法人及び施設の組織体系

法人及び施設の組織体系



3 役員名簿

役 職	氏 名	職 歴	就任年月日
理 事 長	添田 晴雄	医療法人 松寿会 会長	平成 29 年 6 月 27 日
理 事	清水 公一	地域代表	平成 29 年 6 月 27 日
理 事	竹橋 忠男	地域代表	平成 29 年 6 月 27 日
理 事	和田 善男	京都工芸繊維大学 助教授	令和 2 年 2 月 22 日
理 事	藤田美智子	ひかる苑施設長	令和 2 年 2 月 22 日
理 事	中河いよう	星ヶ丘医療センター小児科部長	令和 2 年 6 月 14 日
監 事	永野 義典	税理士	平成 29 年 6 月 27 日
監 事	原田 孝三	社会福祉行政分野に従事(元枚方市職員)	令和 2 年 2 月 22 日
評 議 員	橋村 芳和	京都市市議会議員	令和 2 年 6 月 14 日
評 議 員	長谷川千夏	共和病院 地域医療部 部長	令和 2 年 6 月 14 日
評 議 員	吉川 榮勝	よし川歯科医院 院長	令和元年 6 月 17 日
評 議 員	大島 仁	都市計画コンサルタント(元京都市職員)	令和元年 6 月 17 日
評 議 員	岡本 康弘	特別養護老人ホームビハーラ十条 施設長	令和 2 年 2 月 22 日
評 議 員	檜山 茂	税理士	令和 2 年 9 月 27 日
選解委員	永野 義典	当法人監事	令和 2 年 2 月 14 日
選解委員	吉田 和彦	京都産業大学 外国語学部 教授	令和 2 年 6 月 10 日
選解委員	石田 佳子	当法人事務局員	令和 2 年 6 月 10 日

(注)役職欄：評議員選任・解任委員は「選解委員」と略記

4 職員配置状況

令和4年3月31日現在

職種区分	職員数					
	配置現員数【第6期】			配置員数【第5期】		
	常 勤	非常勤	派遣	常 勤	非常勤	派遣
施 設 長	1			1		
管 理 職 員	1			1		
医師（嘱託）		4			4	
生活相談員	1.4			1.4		
介護支援専門員	1			1		
介護職員（ユニット）	22.6	21	4	31.6	22	10
看 護 職 員	5	2		4	2	
機能訓練指導員	3			3		
管理栄養士	1			1		
宿 直 員		4			4	
事 務 職 員	2	3		4	1	
清掃・施設管理職員		5		2	5	
小計	38	39	4	50	38	10
合計	77 【 81 】			88 【 98 】		

集計方法の変更

業務シフト表による

3月分給与支給人員による

5 事業実績

【 概 要 】

令和3年度における事業運営については、「令和3年度事業計画」に基づき進めてきた。

【 事 務 局 】

(1) 理事・評議員会の開催状況

令和3年度は、次のとおり理事会 2回と評議員会 2回を開催した。

① 第1回 理事会

提 案 日	令和3年7月12日
	書面による決議
議 題	(1) 第5期(令和2年4月1日から令和3年3月31日まで) 事業報告書・財産目録・貸借対照表・資金収支計算書(案) 承認の件
	(2) 第6期 予算案承認の件
	(3) 役員候補者案の決定及び評議員会への提案の件

② 令和2年度 定時評議員会

提 案 日	令和3年7月17日
	書面による決議
議 題	(1) 第5期(令和2年4月1日から令和3年3月31日まで) 事業報告書・財産目録・貸借対照表・資金収支計算書 承認の件
	(2) 第6期 予算案承認の件
	(3) 理事の選任に関する件
	(4) 監事の選任に関する件

③ 第2回 理事会

提 案 日	令和3年7月28日
	書面による決議
議 題	(1) 理事長の選任に関する件
	(2) 評議員選任・解任委員の選任に関する件

④ 第3回 理事会

提 案 日	令和4年1月7日
	書面による決議
議 題	(1) 丸神商事(株)からの「意向表明・秘密保持の誓約書に関する同意書」への署(記)名押印について承認の件

⑤ 第1回 臨時評議員会

提 案 日	令和4年2月25日
	書面による決議
議 題	(1) 丸神商事(株)からの「意向表明・秘密保持の誓約書に関する同意書」への署(記)名押印について承認の件

(2) 監事監査の実施

定款32条に基づく「令和元年度事業報告(案)及び資金収支決算(案)」等について、監事による監査を次のとおり実施した。

実 施 日	令和4年6月18日(土)
実施場所	特別養護老人ホーム ひかる苑
監 査 事 項	(1) 令和3年度資金収支計算書、財産目録及び貸借対照表について
	(2) 令和3年度の事業報告について

(3)職員研修の実施

次の研修会等へ関係職員を参加させ、職員の資質向上に努めた。

研修		
実施日	研修会名称	参加職員
5月10日	認知症介護基礎研修	介護職員
5月17,24日	リスクマネジメント研修	介護職員
5月27日	プレゼンテーション研修	介護職員
7月29日	モチベーションマネジメント研修	介護職員
9月10・15日	介護研修、腰痛その他	介護職員
9月16,20,24日	福祉職場のマナー研修	介護職員
9月30日	自助具講座	介護職員
10月2日	施設職員のコロナ感染リスクの低減、就業制限を防ぐ	全職員
10月4日	SDGS 待続可能な介護のノーリフティングケア	介護職員
10月6日	令和3年介護報酬改定関連及び各種加算の取り方	施設長
10月7日	キャリアパス研修	全職員
10月9日	利用者の感染リスクの低減と日常的対応及び陽性発生時の対応	介護職員
10月20日	令和3年度京都府機能訓練指導員等研修会	機能訓練指導員
10月25日	高齢者施設の看護師の役割と資質の向上への提案	介護職員
11月1,15日	認定調査員研修	介護支援専門員
11月17日	介護報酬改定の実務	介護職員
11月18日	苦情解決セミナー	生活相談員
11月22,30日	介護施設における安全対策担当者養成研修	介護職員
11月26日～12/10	救急救命(AEDの使用方法及び人工呼吸法)	全職員
12月21,24日	ユニットリーダー研修施設実習	介護職員
1月11,14日	ユニットリーダー研修施設実習	介護職員
1月11日	リスクマネジメント研修	介護職員
1月14日	栄養障害のアセスメント	栄養士
1月15日	ケアマネ研修(施設論)	介護支援専門員
1月17日	高齢者の食事と介助の基礎知識	介護職員
1月19日	福祉職員人権研修	全職員
1月21日	スキルアップ研修	介護職員
1月22日	令和3年度新人職員フォローアップ研修	新人職員
1月26日	アンガーマネジメント	介護職員
2月15日	市老協生活相談員部会	生活相談員
2月22日	令和3年度新人職員フォローアップ研修	新人職員
2月25日	施設長向け介護施設における看取りケア研修	施設長
2月10～3月10日	高齢者に多い病気と薬の理解	介護職員
3月中旬～2週間	福祉サービス苦情解決相談研修会	生活相談員
3月22日	介護部会	介護職員

(4)非常災害対策の実施

施設における火災発生及び災害等を想定し、発生時の利用者の緊急避難等を内容とする消防訓練を次のとおり計画したが、コロナ感染拡大防止のため令和4年3月の訓練のみ行い、他は中止した。

実施予定日	訓練内容
令和3年4月	夜間火災を想定した模擬訓練を実施
令和4年4月	夜間火災を想定した避難訓練を実施
令和3年3月	総合訓練を実施（消火・通報・避難）
令和4年3月	総合訓練を実施（消火・通報・避難）

(5)利用者からの金銭等の預かり管理

(令和3年3月末現在)

区分	現金	普通預金	定期預金	合計金額
人数	一名	一名	一名	
金額	0円	0円	0円	0円

※ 利用者様からの金銭等の預かりはありません。

(6)事故発生時の対応及び苦情処理

利用者の突発的な事故発生時の対応や、利用者等からの苦情申し立てられた場合の処理については、「事故報告書」、「苦情処理報告書」を活用し、的確な対応を図るとともに事故の未然防止に努めてきた。

(7)協力病院等との委託契約

利用者の疾病、負傷、歯科診療等の発生に伴う医療行為については、前年度に引き続き次の医療機関と委託契約を結び、迅速、的確な医療行為の確保を図り適切に対応している。

①	医療法人 松寿会	共和病院	(嘱託医契約1名)
②		よし川歯科医院	(協力歯科)

【 介 護 部 門 】

利用者の処遇、支援サービスに当たる介護部門は、「特養相談」、「リハビリ課」、「介護看護課」、

「栄養管理」、「施設管理」との協調のもと、施設サービス計画に基づき、入浴、排泄、食事等の介護や援助、社会生活上の便宜の供与をはじめ、その他の日常生活の相談、機能回復訓練、健康管理及び治療上の支援を行うことにより、入居者がその有する能力に応じ、自立した日常生活が営めるよう、また、利用者の意思や人格を尊重し、常に利用者の立場に立ったサービスの提供に努めるとともに、地域や家庭との連携を保持することに努めてきた。

(1) 施設の利用状況

① 保険者別入居状況

(令和4年3月中)

区 分		男 性	女 性	合 計	備 考
京都圏域	京都市	10	53	63	
	宇治市	1	2	3	
圏内	綾部市		1	1	
	与謝野郡		1	1	
府外	大津市		1	1	
	神戸市		1	1	
合 計		11	59	70	

② 月別入・退所状況

(令和3年度)

区 分	4月	5月	6月	7月	8月	9月	10月	11月	12月	1月	2月	3月	備考
月初時入所者数	65	66	68	69	68	70	69	68	66	69	69	70	65.0
新規入所者数	2	2	2	2	3	1	1	1	4	1	3		22.0
退所者数	1		1	3	1	2	2	3	1	1	2		17.0
月末時入所者数	66	68	69	68	70	69	68	66	69	69	70	70	70.0

③ 年齢別入居状況

(令和4年3月末現在)

区 分	男 性	女 性	合 計	構成比	備 考
60才～69才					
70才～79才	1	1	2	2.9%	
80才～89才	4	26	30	42.9%	
90才～99才	5	31	36	51.4%	
100才以上	1	1	2	2.9%	
合 計	11	59	70	100.0%	

④ 在所期間別入所状況

(令和4年3月末現在)

区 分	当期【第6期】		前期【第5期】		備 考
	合 計	構成比	合 計	構成比	
1年未満	21	30.0%	9	13.8%	
1年～2年未満	10	14.3%	17	26.2%	
3年～5年未満	39	55.7%	39	60.0%	
合 計	70	100.0%	65	100.0%	

⑤ 退所理由別状況

(令和3年度)

区 分	男 性	女 性	合 計	備 考
居 宅				
他施設				
入 院	2	1	3	
死 亡				
施設	1	5	6	
医療機関	1	6	7	
その他	1		1	
合 計	5	12	17	

(2) 日常生活行動能力及び心身機能

①要介護度別入所状況

(令和4年3月中)

区 分	年 度 末				年 度 当 初			
	男 性	女 性	合 計	構 成 比	男 性	女 性	合 計	構 成 比
要介護 1			0	0.0%			0	0.0%
要介護 2			0	0.0%			0	0.0%
要介護 3	4	28	32	45.7%	4	29	33	50.0%
要介護 4	5	20	25	35.7%	7	15	22	33.3%
要介護 5	2	11	13	18.6%	2	9	11	16.7%
合 計	11	59	70	100.0%	13	53	66	100.0%

(3) 入居者の生活状況

①入居者の日課表

	時 間	日 常	随 時
早 朝	6:00		
	7:00	起床・洗面・整容	
	8:00	朝食	
午 前	9:00	健康チェック	
	10:00	レクリエーション	
	11:00	機能訓練	
午 後	12:00	昼食	
	13:00	フリータイム	医師の診察 訪問歯科 訪問理美容 (毎月第1・3金曜日)
	14:00	入浴(週2回)	
	15:00	おやつ	
	16:00		
17:00	フリータイム		
夜 間	18:00	夕食	
	19:00	フリータイム	
	20:00		
	21:00	就寝	

②年間行事及び地域ボランティア等交流実施状況

(令和3年度)			
実施期日	行事名	場所	考慮
4月	春のスイーツパーティー	各ユニット	ホットケーキとデコレーション
5月 19日	ケーキ 誕生日会	施設内外 施設内各ユニット	鯉のぼり飾付
6月 30日	初夏の新米パーティー	施設内各ユニット	土鍋で炊いた新米を食べる
7月 7日	七夕祭	施設内各ユニット	七夕特別献立
	土用の丑の日 誕生日会		土用の鰻 特別献立
8月 24日	ケーキバイキング	施設内各ユニット	お盆の特別献立
9月 26日	敬老会 誕生日会	施設内各ユニット	お赤飯祝い膳
10月 21日	秋のお鍋レク	施設内各ユニット	誕生日のお祝いに湯豆腐を作る
11月 9日	秋の大運動会	施設内各ユニット	輪投げ、パン食い競争他
12月 22日	クリスマス会 誕生日会	施設内各ユニット	クリスマス特別献立 サンタクロース・トナカイによるプレゼント手渡し
1月 1日	お正月を楽しむ会	施設内各ユニット	おせち料理
2月 2日	節分祭 誕生日会	施設内サロン各ユニット	豆まき
3月 1日	ひな祭り	施設内 醍醐寺他 各ユニット	お雛さま特別献立
29日	お花見 ドライブ (3/29~4/2) 誕生日会		

【 栄 養 管 理 】

入居者の健康状態を医務室にて管理し、その情報により、介護支援専門員のケアプランを作成した上で、専属の管理栄養士が「栄養ケア計画書」を作成する。それに基づき、委託契約先の管理栄養士の管理の栄養計算、献立作成により、委託契約先の調理員の調理によって食事の提供を行っている。

(1)給食状況

① 行事食の状況

			(令和3年度)
行事名	実施日	献立内容	
春の献立	4月7日	<ul style="list-style-type: none"> ・鶏ごぼうご飯、おからコロッケ、しんじょと菜の花の煮物 ・キャベツのミモザサラダ、若竹のすまし汁 	
新緑の献立	5月11日	<ul style="list-style-type: none"> ・鮭の親子寿司、空也蒸し ・天ぷら盛り合わせ（海老・れんこん・かぼちゃ・しし唐 	
水無月	6月30日	<ul style="list-style-type: none"> ・あさりご飯・湯引きはも・えびと枝豆しんじょ・茶碗蒸し 	
七夕献立	7月7日	<ul style="list-style-type: none"> ・七夕そうめん・キスの磯辺揚げ・白菜の酢味噌和え 	
土用の丑の日	7月31日	<ul style="list-style-type: none"> ・穴子丼・胡瓜の酢の物・すまし汁 	
夏の献立	8月20日	<ul style="list-style-type: none"> ・たこ飯・養老蒸し・かき揚げ・茄子の田楽・すまし汁 	
敬老会	9月17日	<ul style="list-style-type: none"> ・赤飯・天ぷら盛り合わせ（えび・きす・茄子・しし唐） ・炊合せ（木の芽かぼちゃ・高野豆腐・花形人参・椎茸・絹さや） ・鴨ロース・メロン・鱧と湯葉の吸い物 	
秋の献立	10月15日	<ul style="list-style-type: none"> ・栗ご飯・鮭の磯辺揚げ ・さつま芋としめじの白和え ・茶碗蒸し・赤だし 	
きのこご飯	11月18日	<ul style="list-style-type: none"> ・きのこご飯・しんじょの煮物 ・太刀魚の天ぷら梅しそ風味 ・柿なます・茄子とみょうがの味噌汁 	
X'mas MENU	12月22日	<ul style="list-style-type: none"> ・えびピラフ・鶏の唐揚げ甘辛たれ和え・サーモンマリネ ・ブロッコリーとトマトのカッテージチーズ和え ・ポテトサラダ・メロン・かぼちゃのポタージュ 	
元旦おせち料理	1月1日	昼食	<ul style="list-style-type: none"> ・赤飯・ぶりの照り焼き・伊達巻き・やわらか昆布巻 ・くわい・花餅・有頭海老・数の子・若鳥の三色巻 ・いくらのせなます・きんとん・赤だし
		夕食	<ul style="list-style-type: none"> ・白飯・小鯛の塩焼き・煮しめ風炊き合わせ ・菊名の柚子和え・茶碗蒸し
節分	2月3日	<ul style="list-style-type: none"> ・鮭すし・里芋まんじゅう・茶碗蒸し 	
お造り定食	2月14日	<ul style="list-style-type: none"> ・白飯・茶碗蒸し・赤だし おやつ：チョコレートケーキ ・造り盛り合わせ（穴子蒲焼き・マグロ・はまち・サーモン・鯛） 	
ひな祭り	3月3日	<ul style="list-style-type: none"> ・ちらし寿司 ・天ぷら盛り合わせ（えび・れんこん・ししとう） ・炊き合わせ（五目しんじょう・竹の子・絹さや） ・分葱の酢味噌和え・すまし汁 	

令和4年6月

社会福祉法人 悠久会

京都市伏見区醍醐川久保町 18 番地1