

令和4年度 事業報告書

第 7 期

自 令和 4年 4月 1日
至 令和 5年 3月 31日

社会福祉法人 悠久会
特別養護老人ホーム ひかる苑

目 次

§ は じ め に §	1
1 法人及び施設の概要	3
(1) 法人の概況	3
(2) 施設の概要	3
2 法人及び施設の組織体系	4
3 役員名簿	5
4 職員配置状況	5
5 事業実績	6
【 概 要 】	6
【 事 務 局 】	6
(1) 理事・評議員会の開催状況	6
(2) 監事監査の実施	7
(3) 職員研修の実施	8
(4) 非常災害対策の実施	9
(5) 利用者からの金銭等の預かり管理	9
(6) 事故発生時の対応及び苦情処理	9
(7) 協力病院等との委託契約	10
【 介 護 部 門 】	10
(1) 施設の利用状況	10
(2) 日常生活行動能力及び心身機能	11
(3) 入居者の生活状況	12
【 栄 養 管 理 】	13
(1) 給食状況	13

令和4年度事業報告

§ は じ め に §

最近ではコロナウィルス感染者の減少が報じられていますが、昨年の年末までは、当施設内でコロナウィルス感染者が施設内に対する緊張を強いられた一年でした。施設内での感染を拡大しない為にも感染対策をしっかり進めている中、入居者様はもちろん、職員の予防接種、抗原検査、PCR 検査なども頻繁に実施しゼロコロナをみんなで取り組んで参りました。

施設内でもクラスターが発生し、職員の人数が減少した場面もございました。そんな時こそ各ユニットのチームワークで乗り越え、「利用者様に安全にお過ごし頂くにはどうしたら良いか」にコミットし、感染委員会や外部講師も依頼し、改善策を皆さんで学び、取り組んで参りました。

ご面会の制限もありご家族様にはご迷惑、ご心配も掛ける1年になりました。そのような状況の中で入居者様の身体機能も低下される方も増え、コロナ前にはできた事も今は出来ない事も増えてきました。入居者様のストレスも増える中、不穏になられることもございました。このような環境の中でスタッフも毎日の抗原検査を繰り返しながら懸命のケアを実施して参りました。徐々に感染者数も減少傾向になり年間の行事、イベントなども出来る限り実施する事に致しました。極力他のユニットとの距離を取りながら実施する中、皆さんの穏やかな笑顔もたくさん拝見する事が出来ました。出来る限り季節を感じて頂けるような行事を企画させて頂きました。

このように面会、行事にも制限がある中でも入居者様のご様子、近況報告は毎月写真入りでご家族様に郵送させて頂きました。ご家族様からの感謝のお言葉を励みにこれからも継続して参ります。

今年度は入居者様に更に安全に笑顔で過ごして頂ける様に施設で働く人材育成にも力を入れて参りました。介護業界での人材不足が問題になっている中、外部研修や社内勉強会など様々な研修及び勉強会も開催致しました。働く職員がやりがいがないと入居者様に対しての質の高いケアが出来ないと考えますのでスキルアップの為、日々努力して参ります。

今後ともご指導、ご協力くださいますようお願い致します。

社会福祉法人 悠久会

特別養護老人ホーム ひかる苑

理事長 神農峰一

施設長 吉野鐘八

1 法人及び施設の概要

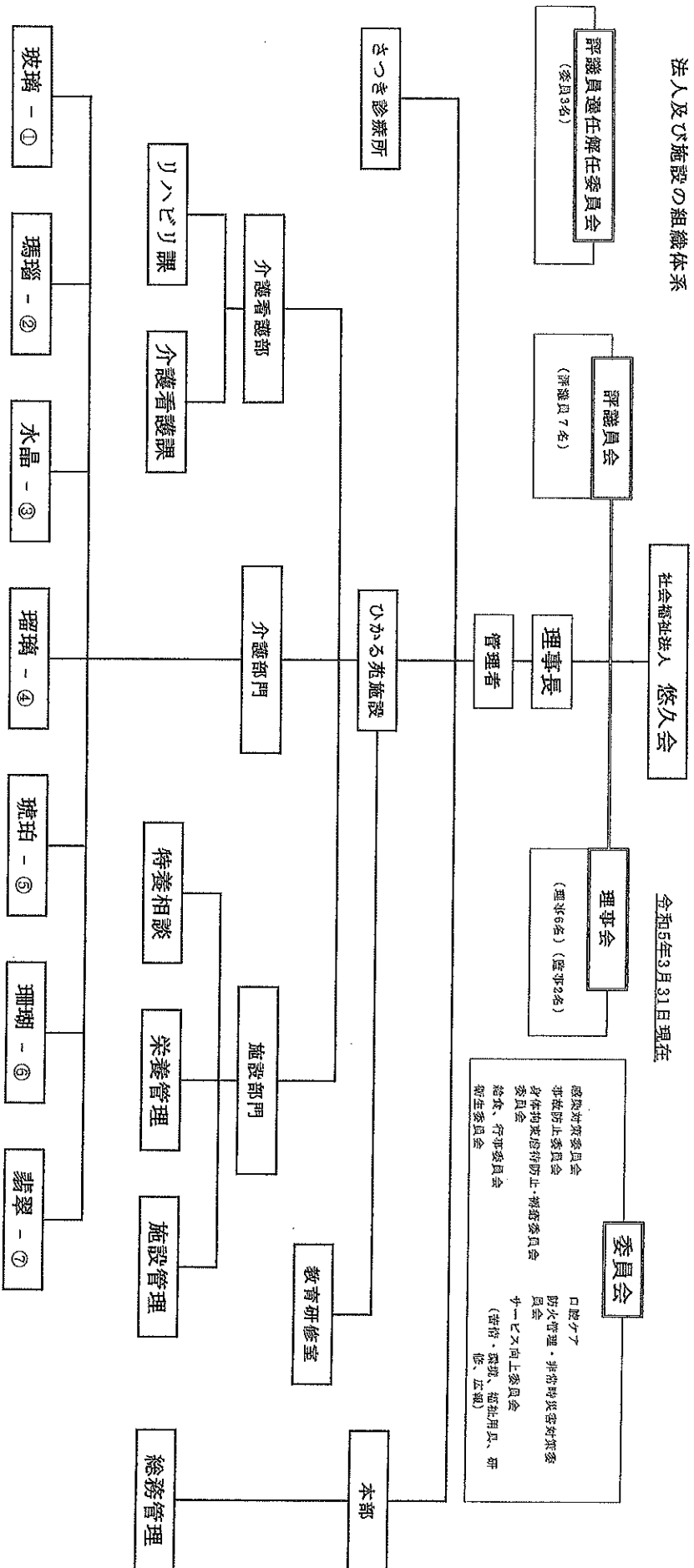
(1) 法人の概況

- ① 法人名 社会福祉法人 悠久会
- ② 主たる事業 第1種社会福祉事業 特別養護老人ホーム
第2種社会福祉事業 老人短期入所事業
- ③ 基本理念 共に生き 共に喜び 共に感謝する
- ④ 設立年月日 平成29年1月19日
- ⑤ 所在地 〒601-1378
京都市伏見区醍醐川久保町18番1
Tel 075-573-2129
Fax 075-573-2150
- ⑥ 理事長 神農峰一

(2) 施設の概要

- ① 施設の名称 特別養護老人ホーム ひかる苑
- ② 認可年月日 平成29年1月16日
- ③ 所在地 京都市伏見区醍醐川久保町18番1
- ④ 利用者定員 ユニット型入所 10名 × 7ユニット
- ⑤ 敷地面積 1,762.87 m²
- ⑥ 建物 ア 構造 鉄骨造合金メッキ鋼板葺き 4階建
イ 延床面積 3165.59 m²
- ⑦ 設備・装置 スプリンクラー設備・エレベーター2基
- ⑧ 施設長 現任：吉野鐘八（令和5年5月1日就任）
前任：藤田美智子（令和2年4月1日就任）

2 法人及び施設の組織体系



3 役員名簿

(令和5年3月31日現在)

役職	氏名	職歴	就任年月日
理事長	添田 晴雄	医療法人 松寿会 会長	平成29年6月27日
理事	和田 善男	京都工芸繊維大学 助教授	令和2年2月22日
理事	藤田美智子	ひかる苑施設長	令和2年2月22日
理事	中河いよう	星ヶ丘医療センター小児科部長	令和2年6月14日
理事	山本富美子	(福)ヤマト福祉会 理事長	令和4年8月2日
監事	永野 義典	税理士	平成29年6月27日
監事	原田 孝三	社会福祉行政分野に従事(元枚方市職員)	令和2年2月22日
評議員	橋村 芳和	京都市市議会議員	令和2年6月14日
評議員	長谷川千夏	共和病院 地域医療部 部長	令和2年6月14日
評議員	吉川 榮勝	よし川歯科医院 院長	令和元年6月17日
評議員	大島 仁	都市計画コンサルタント(元京都市職員)	令和元年6月17日
評議員	岡本 康弘	特別養護老人ホームビハーラ十条 施設長	令和2年2月22日
評議員	櫻山 茂	税理士	令和2年9月27日
選解委員	永野 義典	当法人監事	令和2年2月14日
選解委員	吉田 和彦	京都産業大学 外国語学部 教授	令和2年6月10日
選解委員	石田 佳子	当法人事務局長	令和2年6月10日

(注)役職欄：評議員選任・解任委員は「選解委員」と略記

4 職員配置状況

令和5年3月31日現在

職種区分	職員数									
	配置現員数【第7期】				配置現員数【第6期】			配置員数【第5期】		
	常勤	非常勤	出向	派遣	常勤	非常勤	派遣	常勤	非常勤	派遣
施設長	1				1			1		
管理職員			1		1			1		
医師(嘱託)		3				2			4	
生活相談員	2				1.4			1.4		
介護支援専門員	1				1			1		
介護職員(ユニット)	24	22	1	6	22.6	21	4	31.6	22	10
看護職員	4	1	1		5	2		4	2	
機能訓練指導員	1	1			3			3		
管理栄養士	1				1			1		
宿直員		5				4			4	
事務職員	3	2			2	3		4	1	
清掃・施設管理職員	1	10				5		2	5	
小計	38	44	3	6	38	37	4	50	38	10
合計	82 【91】				75 【79】			88 【98】		

集計方法の変更

・3月末日社員台帳在籍者

・業務シフト表による

・第7期に同じ

5 事業実績

【 概 要 】

令和4年度における事業運営については、「令和4年度事業計画」に基づき進めてきた。

【 事 務 局 】

(1)理事・評議員会の開催状況

令和4年度及び令和5年6月5日までに、理事会 4回・評議員会 2回・評議員選任・解任委員会 1回を次の通り開催した。

① 第1回 理事会 (令和4年度)

提 案 日 令和4年7月21日

書面による決議

- 議 題 (1) 第6期 (令和3年4月1日から令和4年3月31日まで)
事業報告書・財産目録・貸借対照表・資金収支計算書(案)
承認の件
- (2) 第7期 予算案承認の件
- (3) 理事1名辞任による役員候補者案の決定及び評議員会への提案の件

② 令和3年度 定時評議員会 (令和4年度)

提 案 日 令和4年8月2日

書面による決議

- 議 題 (1) 第6期 (令和3年4月1日から令和4年3月31日まで)
事業報告書・財産目録・貸借対照表・資金収支計算書
承認の件
- (2) 第7期 予算案承認の件
- (3) 理事1名辞任による1名選任の件

③ 第2回 理事会 (令和4年度)

開 催 日 令和5年4月10日

開催場所 特別養護老人ホーム ひかる苑 2階 サロン

- 議 題 (1) 第8期 (令和5年4月1日から令和6年3月31日まで)
次年度予算案 承認の件
- (2) 借地購入の件
- (3) 施設長人事の件
- (4) 役員候補者案の決定及び評議員会への提案の件
- (5) 駐車場改修及び乗入れ工事の件

(6) 評議員会の日時・場所・議題の件

④ 第1回 臨時評議員会 (令和4年度)

開催日 令和5年4月19日

開催場所 特別養護老人ホーム ひかる苑 2階 サロン

- 議題 (1) 第8期(令和5年4月1日から令和6年3月31日まで)
次年度予算案 承認の件
(2) 借地購入の件
(3) 理事1名選任の件

⑤ 第3回 理事会 (令和4年度)

開催日 令和5年4月19日

開催場所 特別養護老人ホーム ひかる苑 2階 サロン

- 議題 (1) 理事長の辞任に伴う改選に関する件

⑥ 第1回 理事会 (令和5年度)

開催日 令和5年5月20日

開催場所 特別養護老人ホーム ひかる苑 2階 サロン

- 議題 (1) 評議員3名任期満了及び3名辞任による候補者7名選任の件

⑦ 第1回 評議員選任・解任委員会 (令和5年度)

開催日 令和5年6月2日

開催場所 特別養護老人ホーム ひかる苑 2階 サロン

- 議題 (1) 評議員3名任期満了及び3名辞任による7名選定の件

(2) 監事監査の実施

定款32条に基づく「令和4年度事業報告(案)及び資金収支決算(案)」等について、監事による監査を次のとおり実施した。

実施日 令和5年5月15日(月)・5月18日(木)の2回

実施場所 特別養護老人ホーム ひかる苑

- 監査事項 (1) 令和4年度資金収支計算書、財産目録及び貸借対照表について
(2) 令和4年度の事業報告について

(3) 職員研修の実施

次の研修会等へ関係職員を参加させ、職員の資質向上に努めた。

外部研修		
実施日	研修会名称	参加職員
4/6	戦略的ストレスチェック活用法	副施設長
5/27	虐待防止法を理解する。	機能訓練指導員
6/3・8	チームリーダーコースA日程	介護職員
6/8～22	高齢者虐待防止のための研修	生活相談員
9/20	現場で活用するための介護ロボット研修会	機能訓練指導員
9/20	福祉職場のマナー研修	介護職員
10/4	アセスメント・プランニング	介護支援専門員
10/20・21	ユニットリーダー研修	介護職員
10/25	スピーチロックにならない共感を得るコミュニケーション	介護職員
11/1・2	ユニットリーダー研修	介護職員
11/8	食事と健康	管理栄養士
11/15・16	ユニットリーダー研修	介護職員
10/11・ 11/7 12/6	OJT リーダー育成研修	介護職員
11/24	苦情解決事業セミナー	生活相談員
11/28	「よい謝罪」仕事の危機を乗り切るための謝る技術	生活相談員
11/28	グリーフケア	介護職員
12/6	機能訓練指導員研修	機能訓練指導員
12/16	職場の活性化を図る研修を企画しよう	教育室長
12/16	令和4年度認定調査員現認研修	介護支援専門員
2/6	座位から見直す生活リハビリ	機能訓練指導員
2/14	トイレでの排泄を目指すリハビリテーションの実際	看護師 機能訓練指導員
3/6	「京都式」ケアプラン点検研修	介護支援専門員
3/10	介護施設職員に対する口腔ケアについて	介護職員
3/10	管理者に求められる基本姿勢	副施設長
3/27	リスクマネジメント研修	機能訓練指導員
3/30	福祉サービス苦情解決事業相談研修	生活相談員

内部研修		
実施日	研修会名称	参加職員
4/12	ユニ・チャームのおむつ講座	介護職員
5/18	褥瘡研修	介護職員 看護師 管理栄養士 生活相談員

5/25	アンガーマネジメント	介護職員 看護師 管理栄養士
10/14	ユニ・チャームのおむつ講座	介護職員 看護師 生活相談員
10/18	健康に過ごす為の食生活	介護職員 看護師 生活相談員
10/19	身体拘束について「身体拘束とはどういう行為？」	介護職員 看護師 生活相談員
10/26	コロナ感染研修	全職種職員
11/25	接遇マナー研修について	全職種職員
12/14	感染症対策実地研修	全職種職員
1/26	スピーチロック研修	全職種職員
2/22	口腔ケア研修会 口腔ケア基礎知識	介護職員
3/10	利用者様の日々の健康管理について	全職種職員
3/22	排泄についてトイレでの排泄を目指すリハビリテーション	介護職員 看護師 生活相談員
3/24	「ケース記録の基礎と活用」について	介護職員

(4)非常災害対策の実施

施設における火災発生及び災害等を想定し、発生時の利用者の緊急避難等を内容とする消防訓練を行う予定でしたが、7月から12月末まで施設内でコロナ感染が拡大したため、その間は訓練が行えませんでした。コロナ収束後消防署と訓練について調整を行いましたが、調整がつかず下記の訓練のみとなりました。

実施日	訓練内容
令和4年10月28日	初期消火における消火器等の取扱い操作

(5)利用者からの金銭等の預かり管理

(令和5年3月末現在)

区分	現金	普通預金	定期預金	合計金額
人数	一名	一名	一名	
金額	0円	0円	0円	0円

※ 利用者様からの金銭等の預かりはありません。

(6)事故発生時の対応及び苦情処理

利用者の突発的な事故発生時の対応や、利用者等からの苦情申し立てられた場合の処理については、「事故報告書」、「苦情処理報告書」を活用し、的確な対応を図るとともに事故の未然防止に努めてきました。骨折や入院されるような重大事故については当事者の介護保険を管轄する行政機関に報告書を事故発生後10日以内に提出しています。令和4年度は6件でした。

(7) 協力病院等との委託契約

利用者の疾病、負傷、歯科診療等の発生に伴う医療行為については、前年度に引き続き次の医療機関と委託契約を結び、迅速、的確な医療行為の確保を図り適切に対応している。

①	医療法人 松寿会	共和病院	
②		よし川歯科医院	(協力歯科)

【 介 護 部 門 】

利用者の処遇、支援サービスに当たる介護部門は、「特養相談」、「リハビリ課」、「介護看護課」、「栄養管理」、「施設管理」との協調のもと、施設サービス計画に基づき、入浴、排泄、食事等の介護や援助、社会生活上の便宜の供与をはじめ、その他の日常生活の相談、機能回復訓練、健康管理及び治療上の支援を行うことにより、入居者がその有する能力に応じ、自立した日常生活が営めるよう、また、利用者の意思や人格を尊重し、常に利用者の立場に立ったサービスの提供に努めるとともに、地域や家庭との連携を保持することに努めてきました。

しかし、7月からの施設内でのコロナ感染の拡大に伴い新規申込みがあっても面接を行うこともできず、欠員が出て入所して頂くこともできない状態が続きました。

(1) 施設の利用状況

① 保険者別入居状況

(令和5年3月中)

区 分		男 性	女 性	合 計	備 考
京都圏域	京都市	7	50	57	
	宇治市		3	3	
	木津川市		1	1	
府内	綾部市		1	1	
	与謝野郡		1	1	
府外	大津市		1	1	
	神戸市		1	1	
合 計		7	58	65	

② 月別入・退所状況

(令和4年度)

区 分	4月	5月	6月	7月	8月	9月	10月	11月	12月	1月	2月	3月	備考
月初時入所者数	70	70	70	69	69	69	67	65	65	67	67	67	70.0
新規入所者数	1	2		2			2		2	1	1	1	12.0
退所者数	1	2	1	2		2	4			1	1	3	17.0
月末時入所者数	70	70	69	69	69	67	65	65	67	67	67	65	65.0

③ 年齢別入居状況

(令和5年3月末現在)

区分	男性	女性	合計	構成比	備考
60才～69才					
70才～79才	2	2	4	6.2%	
80才～89才	1	24	25	38.5%	
90才～99才	5	31	36	55.4%	
100才以上					
合計	8	57	65	100.0%	

④ 在所期間別入所状況

(令和5年3月末現在)

区分	当期【第7期】		前期【第6期】		備考
	合計	構成比	合計	構成比	
1年未満	7	10.8%	21	30.0%	
1年～2年未満	19	29.2%	10	14.3%	
2年～3年未満	4	6.2%			
3年以上	35	53.8%	39	55.7%	
合計	65	100.0%	70	100.0%	

⑤ 退所理由別状況

(令和4年度)

区分	男性	女性	合計	備考
居室				
他施設		1	1	
入院		1	1	
死亡施設	2	3	5	
医療機関	4	6	10	
その他				
合計	6	11	17	

(2) 日常生活行動能力及び心身機能

① 要介護度別入所状況

(令和5年3月中)

区分	年度末				年度当初			
	男性	女性	合計	構成比	男性	女性	合計	構成比
要介護1			0	0.0%			0	0.0%
要介護2			0	0.0%			0	0.0%
要介護3	3	24	27	41.5%	4	28	32	45.7%
要介護4	4	22	26	40.0%	5	20	25	35.7%
要介護5	1	11	12	18.5%	2	11	13	18.6%
合計	8	57	65	100.0%	11	59	70	100.0%

(3) 入居者の生活状況

① 入居者の日課表

	時 間	日 常	随 時
早朝	6:00	起床・洗面・整容	
	7:00		
	8:00	朝食	
午前	9:00	健康チェック	
	10:00	レクリエーション	
	11:00	機能訓練	
	12:00	昼食	
午後	13:00	フリータイム	医師の診察 訪問歯科 訪問理美容 (毎月第1・3金曜日)
	14:00	入浴(週2回)	
	15:00	おやつ	
	16:00	フリータイム	
	17:00	フリータイム	
	18:00	夕食	
夜間	19:00	フリータイム	
	20:00	フリータイム	
	21:00	就寝	

② 年間行事及び地域ボランティア等交流実施状況

(令和4年度)

実施期日	行 事 名	場 所	考 慮
5月 16日 ~24日	お茶会	施設内サロン	お抹茶と和菓子
7月	夏祭り	施設内サロン	施設内コロナ感染のため未実施
9月 16日	敬老会	施設内各ユニット	入所者様1名につきフェイスタオル2枚と箱ティッシュのプレゼント
10月 12日	秋祭り	施設内サロン	輪投げと千本引き
11月 22日	ケーキバイキング	施設内各ユニット	施設内コロナ感染のため延期
12月 23日	クリスマス会	施設内各ユニット	施設内コロナ感染のためプレゼントお渡しと写真撮影のみ コロナ感染のユニットは後日プレゼント配布
1月 20日	ケーキバイキング	施設内各ユニット	11月実施予定が延期になり今回実施する。
2月 3日	節分	施設内各ユニット	豆まき
3月 28日 ~31日	お花見ドライブ	施設周辺	施設周辺をドライブし、車窓から満開の桜を眺める。

【 栄 養 管 理 】

入居者の健康状態を医務室にて管理し、その情報により、ケアマネージャーのケアプランを作成した上で、専属の管理栄養士が「栄養ケア計画書」を作成する。それに基づき、委託契約先の管理栄養士の栄養計算、献立作成により、委託契約先の調理員の調理によって食事の提供を行っている。

(1) 給食状況

(令和4年度)

行事名	実施日	献立内容
春の献立	4月13日	・鶏ごぼうご飯、おからコロッケ、しんじょと菜の花の煮物 ・キャベツのミモザサラダ、若竹のすまし汁
新緑の献立	5月11日	・たけのご飯、天ぷら盛り合わせ ・キャベツの木の芽味噌和え、赤だし汁 ・手作り羊羹
水無月	6月30日	・あさりの炊き込みご飯、湯引きはも、しんじょの煮物 ・茶碗蒸し ・おやつ：水羊羹
七夕献立	7月7日	・七夕そうめん、キスの磯辺揚げ、季節のしんじょの煮物
土用の丑の日	7月31日	・穴子丼、胡瓜の酢の物、すまし汁
夏の献立	8月20日	・たこ飯、養老蒸し、かき揚げ、焼き茄子、すいか ・赤飯、黒ごま塩
敬老会	9月17日	・天ぷら盛り合わせ（えび、きす、茄子、しし唐）、天つゆ ・炊合せ（木の芽かぼちゃ・高野豆腐・花形人参・椎茸・絹さや） ・鴨ロース、鱧と湯葉の吸い物、バナナ ・おやつ：紅白まんじゅう
秋の献立	10月15日	・栗ご飯、鮭の磯辺揚げ ・さつま芋ときのこの白和え ・茶碗蒸し、赤だし
きのこご飯	11月18日	・きのこご飯、しんじょの煮物 ・天ぷら、柿なます、味噌汁 ・おやつ：柿まんじゅう
X'mas MENU	12月23日	・ピラフ、鶏の唐揚げ、サーモンマリネ ・カッターチーズ和え、オムレツ ・ポテトサラダ、メロン、かぼちゃのポタージュ ・おやつ：チョコレートケーキ
元旦おせち料理	1月1日	昼 ・赤飯、ぶりの照り焼き、伊達巻き、昆布巻、花人参 ・くわい、花餅、有頭海老、数の子、黒豆 ・いくらのおせなます・きんとん・赤だし 夕 ・ご飯、鯛の塩焼き、和え物、茶碗蒸し ・煮しめ風炊き合わせ（高野豆腐、かぼちゃ、筍、里芋、椎茸、人参）
正月	1月2日	・昼食：ちらし寿司、天ぷら
七草粥	1月7日	・朝食：七草粥、小鉢（ほうれん草のおひたし）、漬物
鏡開き	1月11日	・おやつ：白玉入り汁粉
節分	2月3日	・鮭寿司、茶碗蒸し、里芋まんじゅう、赤だし ・おやつ：節分ボーロ
お造り定食	2月14日	・ご飯・茶碗蒸し・赤だし ・造り盛り合わせ（穴子蒲焼き・マグロ・はまち・サーモン・鯛） ・おやつ：チョコレートケーキ
ひな祭り	3月3日	・ちらし寿司 ・天ぷら盛り合わせ、炊き合わせ ・分葱の酢味噌和え・すまし汁 ・おやつ：ひなゼリー

令和5年6月

社会福祉法人 悠久会

京都市伏見区醍醐川久保町 18 番地1