

# 令和6年度事業報告書

## 第9期

自 令和6年4月1日  
至 令和7年3月31日

社会福祉法人 峰神会  
特別養護老人ホーム すばる醍醐

# 目 次

§ はじめに § .....	5
1 法人及び施設の概要 .....	7
(1) 法人の概況 .....	7
(2) 施設の概要 .....	7
2 法人及び施設の組織体系 .....	8
3 役員名簿 .....	9
4 職員配置状況 .....	10
5 事業実績 .....	11
【概要】 .....	7
【事務局】 .....	7
(1) 理事・評議員会の開催状況 .....	7
(2) 監事監査の実施 .....	12
(3) 職員研修の実施 .....	13
(4) 非常災害対策の実施 .....	14
(5) 利用者からの金銭等の預かり管理 .....	14
(6) 事故発生時の対応及び苦情処理 .....	14
(7) 協力病院等との委託契約 .....	14
【介護部門】 .....	15
(1) 施設の利用状況 .....	16
(2) 日常生活行動能力及び心身機能 .....	17
(3) 入居者の生活状況 .....	18
【栄養管理】 .....	19
(1) 給食状況 .....	19

# 令和6年度事業報告

## はじめに

令和6年度は11項目の事業方針・重点的取組課題を設定し、各項目に対しての目標達成に向けてコミットして参りました。

### (1)利用者様の安全安心を守る

事故防止委員会では1件でも事故を防止する為にケアの統一や入院予防対策に努めましたが、結果として重大事故は減少したもののトータルの件数では増加致しました。

誤薬、与薬もれが増え、防げる事故も防げていない状況もありました。

### (2)ユニット目標の達成及びリーダー会議の進捗管理を徹底する

毎月のユニット会議や会議資料の内容も具体的になってきました。ユニットでの問題点や対策なども職員同士で考え目標達成のためにコミットできるようになりました。

### (3)報連相の徹底

介護職員だけではなく専門職間での「報連相」も徹底出来ていませんでした。

ケアプランにない事を進めたことや、確認がないままケア方法を変更するなどの問題もありました。情報の伝達は利用者様の安全確保とケアの向上には欠かせない為、情報チェックシートを使い報連相の周知を行いました。

### (4)教育・人材育成

教育委員会を新たに立上げ接遇や尊厳等の介護の基本から徹底教育することに致しました。面会時に家族様に対して挨拶ができていないことや基本的なマナーが悪いこともあり、ユニット内をラウンドし、家族様からの質問に対応できるようにシュミレーションを実施致しました。

外国人教育では6名の実習生の日本語会話レベルが想定外に低く、介護指導の意味が理解できない状況でした。外国人委員会を新たに立上げ、日本語の試験や介護の基本などもカタカナ表記のテキストを作成し、テスト問題も施設内で実施致しました。

現状は夜勤の緊急対応や記録も正確に出来る実習生も育ちました。

### (5)コスト削減

コスト削減では先ず、残業代の削減に取り組みました。残業申請書を提出することを徹底し、承認を必ず受けるようにして頂きました。毎月徐々に残業をせずに定時に業務が終了出来るように意識づけを行いました。他の削減項目は一般廃棄物の処理費用や嗜好飲料水の提供項目の見直し、陰部洗浄のシートの削減などです。

### (6)相手の立場に立った指導、感謝の言葉を忘れないこと

感謝の気持ちを相手に表現しにくいので、「ありがとうカード」を手渡したり個人のケースボックスに入れるなど、ありがとう運動を実施致しました。一番多く感謝のカードを受け取

った方には表彰制度を設けました。活発に取り組んでいる部署に関しては情報の共有や報連相の徹底が良くなって参りました。

(7) 看取り介護の充実、家族様から「感謝」の声を沢山頂く

コロナ感染も落ち着いてくる中、居室面会を再開致しました。再開する前に家族様対応のシュミレーションを教育委員会で実施し、5Sの徹底も行いました。面会開始のタイミングでアンケート調査も行いました。家族様から感謝のお言葉や改善点なども沢山頂くことが出来ました。

(8) 委員会活動を充実させる。外国人実習生のスキルアップの向上

外国人委員会は月に1回の勉強会や日本語の試験を実施して参りました。ユニット内でも介護の指導などで言語の壁があり、介護技術のスキルアップが遅れました。

実習生の中でも日本語会話のレベルの差があり、個々の日本語学習の考えなど情報収集の為に食事会を開催して参りました。

(9) 感染対策の徹底

コロナが5類になりましたが6年度も11月～12月にクラスターが発生致しました。入院する方も増え稼働率にも大きな影響が出ました。

(10) ハラスメント・パワハラ暴言などを撲滅

昨年度の退職者の理由は言葉の使い方や暴言などハラスメント的な理由でした。

トラブルの経緯をタイムリーで拾う為に面談などでヒヤリングを行い、掲示板やメール等で注意喚起を徹底致しました。

(11) 楽しい職場づくり笑顔のある職場をつくる

何事にもチームワークで取り組む事を優先することで各リーダーの管理能力の差が明らかになりました。サブリーダーの推薦も1ヶ月の評価期間を設けるなど新しい評価の方法も取入れました。チームとして目標達成することで、笑顔も自然と出るようになり、利用者様にも良いサービスができる環境になりつつあります。

令和6年度は色々な取り組みを行いました。結果がでたこと、今後の課題なども沢山の気づきがあった1年でした。財務につきましては結果、黒字化にできませんでしたが7年度には目標達成するための対策が明確になりました。

社会福祉法人 峰神会

特別養護老人ホーム すばる醍醐

理事長 神農 峰一

施設長 吉野 鐘八

# 1 法人及び施設の概要

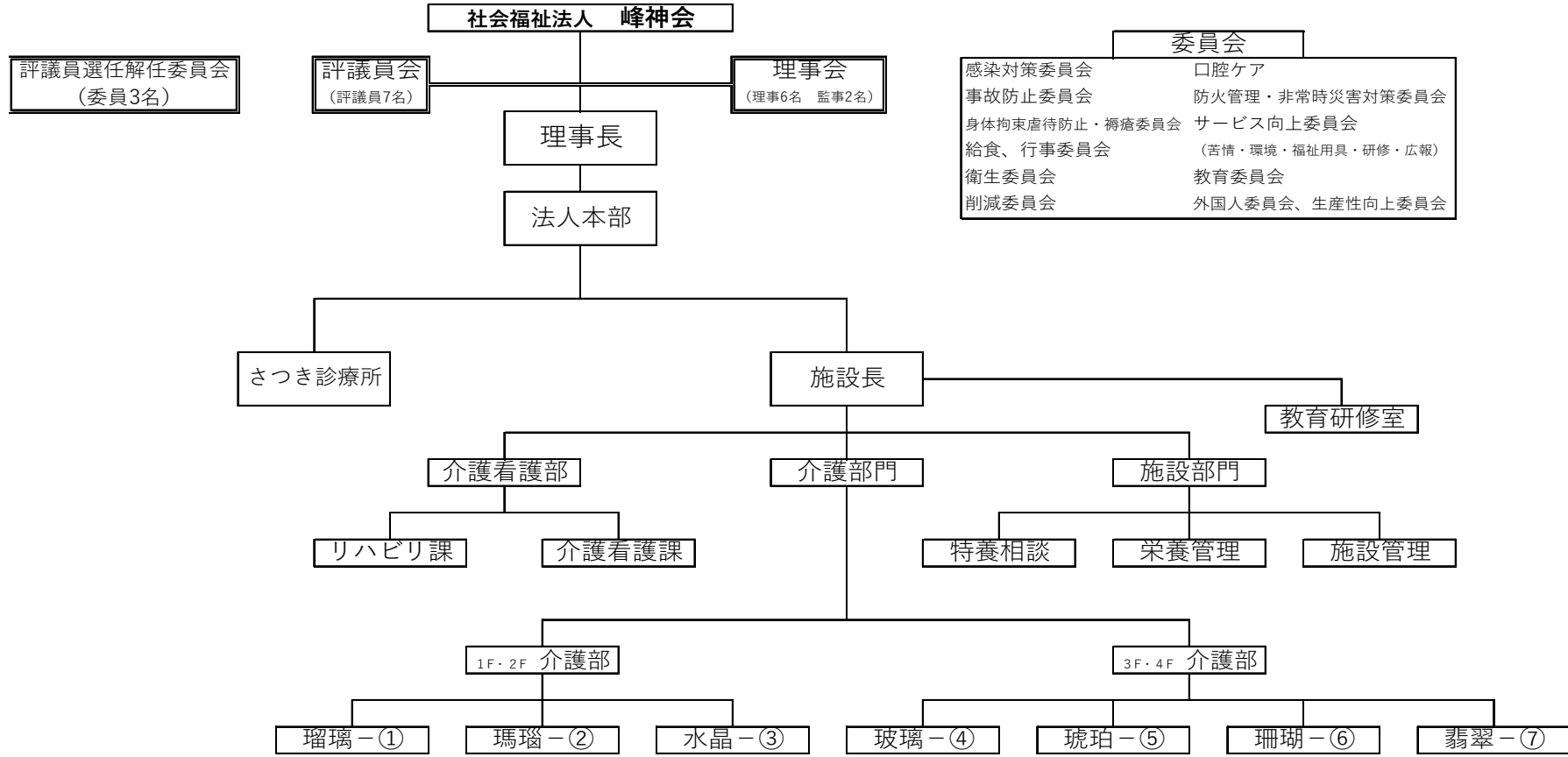
## (1)法人の概況

①	法人名	社会福祉法人 峰神会	
②	主たる事業	第1種社会福祉事業	・・・特別養護老人ホーム
		第2種社会福祉事業	・・・老人短期入所事業、老人居宅介護事業
		公益事業	・・・訪問看護事業
③	基本理念	笑顔と感動の創造業	
④	設立年月日	平成 29 年 1 月 19 日	特別養護老人ホーム、老人短期入所事業
		令和7年4月1日	老人居宅介護事業、訪問看護事業
⑤	所在地	〒601-1378	
		京都市伏見区醍醐川久保町18番 1	
		Tel 075-573-2129	
		Fax 075-573-2150	
⑥	理事長	神農 峰一	

## (2)施設の概要

①	施設の名称	特別養護老人ホーム すばる醍醐	
②	認可年月日	平成 29 年 1 月 16 日	
③	所在地	京都市伏見区醍醐川久保町18番 1	
④	利用者定員	ユニット型入所	10 名 × 7ユニット
⑤	敷地面積	1,762.87 m <sup>2</sup>	
⑥	建物	ア 構造 鉄骨造合金メッキ鋼板葺き 4 階建 イ 延床面積 3165.59 m <sup>2</sup>	
⑦	設備・装置	スプリンクラー設備・エレベーター2 基	
⑧	施設長	吉野 鐘八	(令和 5 年 5 月 1 日就任)

## 2 法人及び施設の組織体系



### 3 役員名簿

役 職	氏 名	職 歴	就任年月日
理 事 長	神 農 峰 一	(株)トーカライフサポート 代表取締役	令和 5 年 6 月 30 日
理 事	水 田 雅 博	立命館スポーツフェロー(元京都市職員)	令和 5 年 6 月 30 日
理 事	吉 村 寧 紘	一般社団法人寧和会 吉村医院 代表理事	令和 5 年 6 月 30 日
理 事	中 嶋 春 子	(株)アヴァンス 代表取締役(デイサービス他経営)	令和 5 年 6 月 30 日
理 事	納 浩 一	(株)トーカライフサポート 取締役	令和 5 年 6 月 30 日
理 事	吉 野 鐘 八	すばる醍醐 施設長	令和 5 年 6 月 30 日
監 事	川 端 雅 彦	アイネックス税理士法人 代表	令和 5 年 6 月 30 日
監 事	浅 野 康 史	K・G フォート法律事務所 弁護士	令和 5 年 6 月 30 日
評 議 員	橋 村 芳 和	京都市市議会議員	令和 5 年 6 月 30 日
評 議 員	大 島 仁	都市計画コンサルタント(元京都市職員)	令和 5 年 6 月 30 日
評 議 員	今 枝 徳 蔵	元京都市市議会議員	令和 5 年 6 月 30 日
評 議 員	金 田 吉 明	医療法人社団明水会 金田歯科医院 理事長	令和 5 年 6 月 30 日
評 議 員	李 載 浩	弁護士法人フォート法律事務所 弁護士	令和 5 年 6 月 30 日
評 議 員	大 門 和 彦	(株)スマイルワーク 取締役社長(障がい者市施設経営)	令和 5 年 6 月 30 日
評 議 員	山 本 耕 治	元京都市市職員(元下京区長他)	令和 5 年 6 月 30 日
選解委員	鈴 木 知 史	京都御池地下街(株)代表取締役(元京都市職員)	令和 5 年 6 月 15 日
選解委員	川 端 雅 彦	アイネックス税理士法人 代表	令和 5 年 6 月 15 日
選解委員	文 字 英 介	峰神会法人本部次長	令和 5 年 6 月 15 日

(注)役職欄:評議員選任・解任委員は「選解委員」と略記

#### 4 職員配置状況

(令和6年3月31日現在)

職種区分	職員数						
	配置現員数【第8期】			配置現員数【第7期】			
	常勤	非常勤	派遣	常勤	非常勤	出向	派遣
施設長	1			1			
管理職員						1	
医師（嘱託）		3			3		
生活相談員	2			2			
介護支援専門員	1			1			
介護職員（ユニット）	24	19	1	24	22	1	6
看護職員	5	4		4	1	1	
機能訓練指導員	1	1		1	1		
管理栄養士	1			1			
宿直員		1			5		
事務職員		3		3	2		
清掃・施設管理職員		4		1	10		
小計	35	34	1	40	45		
合計	70			82			

## 5 事業実績

### 【概要】

令和6年度における事業運営については、「令和6年度事業計画」に基づき進めてきた。

### 【事務局】

(1)令和6年4月1日から令和6年3月31日の間に、理事会4回、評議員会1回を次のとおり開催した。

#### ① 第1回 理事会

開催日 令和6年6月4日

開催場所 特別養護老人ホーム ひかる苑 2階 サロン

議題 (1)第8期(令和4年4月1日から令和5年3月31日まで)

事業報告 及び、財産目録、貸借対照表、資金収支計算書の件

(2)第9期(令和5年4月1日から令和6年3月31日まで)

事業計画承認の件

(3)令和5年度定時評議員会の開催の件

#### ② 定時評議員会

開催日 令和6年6月24日

開催場所 特別養護老人ホーム ひかる苑 2階 サロン

議題 (1)第8期(令和5年4月1日から令和6年3月31日まで)

事業報告 及び、財産目録、貸借対照表、資金収支計算書の件

(2)第9期(令和5年4月1日から令和6年3月31日まで)

事業計画の件

(3)役員報酬規程改訂の件

#### ③ 第2回 理事会

開催日 令和6年9月30日

開催場所 特別養護老人ホーム ひかる苑 2階 サロン

議題 (1)施設名変更の件

(2)定款変更の件(法人名、施設名変更)

(3)定款変更の件(事業目的追加に従う変更、公益を目的とする事業追加に伴う変更)

(4)運営規定変更(議題1、議題2に伴う変更)

(5)評議員会への提案(決議の省略)の件

④ 第3回 理事会

開催日 令和6年12月16日

開催場所 特別養護老人ホーム すばる醍醐 2階 サロン

議題 (1)令和6年京都市社会福祉法人等指導監査報告

(2)定款変更に関する進捗報告(法人名変更、施設名変更に伴う変更)

(3)定款変更に関する進捗報告(事業目的追加に伴う変更、公益を目的とする  
事業追加に伴う変更)

⑤ 第4回 理事会

開催日 令和7年3月17日

開催場所 特別養護老人ホーム すばる醍醐 2階 サロン

議題 (1)次年度(第9期:令和6年4月1日から令和7年3月31日まで)

事業計画書及び予算承認の件

(2)京都市監査指導課実地指導に関する報告

(3)施設運営報告

(2)監事監査の実施

定款32条に基づく「令和年度事業報告(案)及び資金収支決算(案)」等について、監事による監査を次のとおり実施した。

実施日 令和6年11月26日

実施場所 特別養護老人ホーム すばる醍醐

監査事項 (1)令和5年度資金収支計算書、財産目録及び貸借対照表について

### (3)職員研修の実施

次の研修会等へ関係職員を参加させ、職員の資質向上に努めた。

内部研修		
実施日	研修会名称	参加職員
4月～5月	防災訓練(夜間想定)	伏見消防署
4月	アンガーマネジメント	施設長
4月	看取り介護について	施設長
6月	感染対策、食中毒概要対策、その他の感染対策	感染委員会
7月	接遇マナー・権利擁護について	苦情対策委員会
8月	高齢者の食事について	口腔ケア委員会
9月(2回)	身体拘束①虐待防止研修	身体拘束委員会
10月～11月	リスクマネジメント研修(基礎から応用編二回シリーズ)	事故防止委員会
10月	腰痛予防対策(職員)	機能訓練指導員
10月(2回)	権利養護	虐待防止委員会
10月	認知症研修	事務
11月	感染対策手洗いの重要性①	苦情対策委員会
11月(2回)	感染対策ノロウイルス、インフルエンザについて②	感染対策委員会
12月	リスクマネジメント研修	事故防止委員会
12月	褥瘡予防・処置・対応について	褥瘡委員会
1月	口腔ケアについて	口腔ケア委員会
1月	法令順守について	サービス向上委員会
2月	身体拘束②研修	身体拘束委員会
2月	救命救急処置について	防火管理委員会
3月	記録報告の仕方、書き方	ユニットリーダー
3月	高齢者の健康管理について	医務

#### (4)非常災害対策の実施

施設における火災発生及び洪水、土砂災害等を想定し、発生時の利用者の緊急避難等を内容とする消防訓練を下記のように実施した。

実施日	訓練内容
令和6年8月29日	災害、土砂災害を想定した模擬訓練を実施
令和7年3月14日	BCPについて研修会

#### (5)利用者からの金銭等の預かり管理

(令和6年3月31日現在)

区分	現金	普通預金	定期預金	合計金額
人数	一名	一名	一名	
金額	0円	0円	0円	0円

※利用者様からの金銭等の預かりはありません。

#### (6)事故発生時の対応及び苦情処理

利用者の突発的な事故発生時の対応や、利用者等からの苦情を申し立てられた場合の処理については、「事故報告書」、「苦情処理報告書」を活用し、的確な対応を図るとともに事故の未然防止に努めてきた。骨折や入院されるような重大事故については当事者の介護保険を管轄する行政機関に報告書を事故発生後10日以内に提出している。

#### (7)協力病院等との委託契約

利用者の疾病、負傷、歯科診療等の発生に伴う医療行為については、前年度に引き続き次の医療機関と委託契約を結び、迅速、的確な医療行為の確保を図り適切に対応している。

①	医療法人社団 愛生会山科病院	(嘱託医契約2名)
②	医療法人洛和会 音羽病院	
③	医療法人松寿会 共和病院	
④	よし川歯科医院	(協力歯科)

## 【介護部門】

利用者の処遇、支援サービスに当たる介護部門は、「特養相談」、「リハビリ課」、「介護看護課」、「栄養管理」、「施設管理」との協調のもと、施設サービス計画に基づき、入浴、排泄、食事等の介護や援助、社会生活上の便宜の供与をはじめ、その他の日常生活の相談、機能回復訓練、健康管理及び療養上の支援を行うことにより、入居者がその有する能力に応じ、自立した日常生活が営めるよう、また、利用者の意思や人格を尊重し、常に利用者の立場に立ったサービスの提供に努めるとともに、地域や家庭との連携を保持することに努めてきた。

### (1)施設の利用状況

#### ① 保険者別入居状況

(令和7年3月31日現在)

区分		男性	女性	合計	備考
京都圏域	京都市	9	50	59	
	宇治市		3	3	
圏内	木津川市		1	1	
	綾部市		1	1	
	与謝野町		1	1	
	亀岡市		1	1	
府外	大津市		2	2	
合計		9	59	68	

#### ②月別入・退所状況

(令和6年度)

区分	4月	5月	6月	7月	8月	9月	10月	11月	12月	1月	2月	3月	平均・合計
月初時入所者数	67	65	68	69	69	67	69	70	68	70	70	68	68.3
新規入所者数	4	4	3	3	2	4	1	1	2	1	1	3	27
退所者数	6	1	2	3	4	2	0	3	3	0	3	1	26
月末時入所者数	65	68	70	69	67	69	70	69	70	70	68	68	68.5

※ 6月末退所1名有 退所日は入所数にカウントされる為月末数70名

11月末退所1名有 退所日は入所数にカウントされる為月末数69名

③年齢別入居状況

(令和7年3月31日現在)

区分	男性	女性	合計	構成比	備考
60才～69才	1		1	1.5%	
70才～79才	3	2	5	7.4%	
80才～89才	2	29	31	45.6%	
90才～99才	2	27	29	42.6%	
100才以上	1	1	2	2.9%	
合計	9	59	68	100.0%	

④在所期間別入所状況

(令和7年3月31日現在)

区分	合計	構成比	備考
1年未満	20	29.4%	
1年～2年未満	14	20.6%	
2年～3年未満	6	8.8%	
3年～	28	41.2%	
合計	68	100.0%	

⑤退所理由別状況

(令和6年度)

区分	男性	女性	合計	備考
居宅		1	1	
他施設				
入院		2	2	
死亡 施設 医療機関	1	14	15	
	4	4	8	
その他				
合計	5	21	26	

(2)日常生活行動能力及心身機能

①要介護度別入所状況

(令和7年3月31日)

区 分	6年度当初				6年度末			
	男 性	女 性	合 計	構成比	男 性	女 性	合 計	構成比
要介護1			0	0.0%			0	0.0%
要介護2			0	0.0%			0	0.0%
要介護3	2	26	28	43.1%	5	23	28	41.2%
要介護4	4	22	26	40.0%	3	23	26	38.2%
要介護5		11	11	16.9%	1	13	14	20.6%
合 計	6	59	65	100.0%	9	59	68	100.0%

(3)入居者の生活状況

①入居者の日課表

	時 間	日 常	随 時
早朝	6:00		
	7:00	起床・洗面・整容	
	8:00	朝食	
午前	9:00	健康チェック レクリエーション	
	10:00		
	11:00	機能訓練	
午後	12:00	昼食	
	13:00	フリータイム	医師の診察 訪問歯科 訪問理美容 (毎月第1・3金曜日)
	14:00	入浴(週2回)	
	15:00	おやつ	
	16:00	フリータイム	
	17:00	フリータイム	
	18:00	夕食	
夜間	19:00	フリータイム	
	20:00		
	21:00	就寝	

②年間行事及び地域ボランティア等交流実施状況

(令和6年度)

実施期日		行事名	場 所	考 慮
4月	3日 ～24日	外出レク	施設周辺	施設周辺に外出し、気分転換と交流を楽しむ
5月	17日 ～31日	お茶会	施設内各ユニット	お抹茶と和菓子
7月	25日 ～26日	夏祭り	施設内各ユニット	射的とかき氷
8月	22日 ～23日	すいか割り	施設内各ユニット	すいか割り
9月	13日	敬老会	施設内各ユニット	ネーム入りタオルのプレゼント
9月	21日	地域ボランティア	上ノ山団地集会場	すこやか学級で体操レクリエーション
12月	24日	クリスマス会	施設内各ユニット	サンタとトナカイに扮した職員からプレゼントを渡す
2月	3日	節分	施設内各ユニット	鬼に扮した施設長が各ユニットに行き豆をくろう
3月	30日	地域ボランティア	同和園	さくら祭でプラ板キーホルダー作成

## 【栄養管理】

入居者の健康状態を医務室にて管理し、その情報により、ケアマネージャーのケアプランを作成した上で、専属の管理栄養士が「栄養ケア計画書」を作成する。それに基づき、委託契約先の管理栄養士の管理の栄養計算、献立作成により、委託契約先の調理員の調理によって食事の提供を行っている。

### (1)給食状況

#### ① 行事食の状況

(令和6年度)

行事名	実施日	献立内容
春献立	4月10日	・鶏ごぼうご飯、えびフライ、しんじょうの煮物 ・ミモザサラダ、若竹汁
新緑の献立	5月1日	・たけのこご飯 ・天ぷら盛り合わせ ・白菜の酢味噌和え、赤だし
水無月献立	6月30日	・炊き込みご飯、湯引きはも ・枝豆がんも、かき玉汁
七夕献立	7月7日	・七夕そうめん ・キスの磯辺揚げ、しんじょうの煮物、パイン
土用の丑の日	7月30日	・うなぎ丼・酢の物・味噌汁、パイン
夏献立	8月20日	・鶏ごぼうご飯、養老蒸し ・かき揚げ、焼き茄子、すいか
敬老献立	9月13日	・赤飯・天ぷら盛り合わせ ・炊合せ、鴨ロース、バナナ
秋の献立	10月25日	・栗ご飯、赤魚の磯辺揚げ ・芋ときのこの白和え、茶碗蒸し、バナナ
冬の献立	11月22日	・炊き込みご飯、天ぷら梅しそ風味 ・柿なます・茶碗蒸し、バナナ
X'mas献立	12月24日	・ピラフ、鶏照り焼き、オムレツ ・ブロッコリーとトマトのカッテージチーズ和え ・コールスローサラダ、パンプキンスープ、バナナ
大晦日	12月31日	・年越しそば、しゅうまい、バナナ
おせち料理	1月1日	・赤飯、伊達巻、昆布巻、高野豆腐、椎茸、絹さや ・栗きんとん、なます、かまぼこ、えび、さわら ・数の子、若鶏の三色巻き、黒豆、味噌汁
七草粥	1月7日	・七草粥、ほうれん草ソテー、りんごジュース
節分	2月3日	・鮭すし、里芋まんじゅう、いわしのつみれ汁 ・バナナ
お刺身定食	2月14日	・白飯、茶碗蒸し、バナナ ・造り盛り合わせ(マグロ・カンパチ・サーモン・鯛・穴子)
ひな祭り	3月3日	・ちらし寿司、天ぷら、酢味噌和え、清汁、マンゴー ・天ぷら盛り合わせ、炊き合わせ ・分葱の酢味噌和え、すまし汁、マンゴー